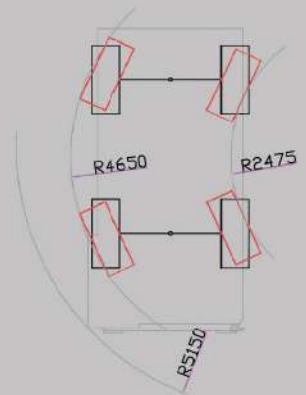
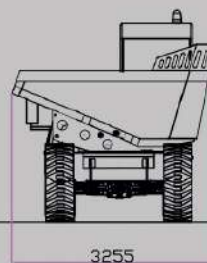
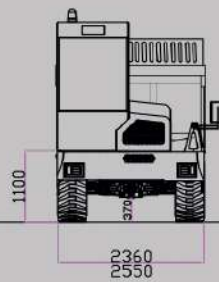
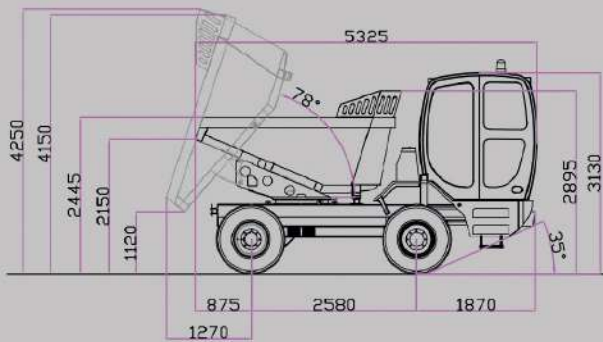




120TW



I20TW

BESCHREIBUNG (ISO 7132:2003) Dumper mit Heck- und Dreiwegeauswurf - Starrer Rahmen
2 Achsen - 4 Antriebs- und Lenkräder - Reversibler Fahrerplatz - Max. Tragfähigkeit 12.000 kg

MOTOR

Perkins Typ 904J-E36TA - Max. Leistung 90,0 kW (121 PS)– EU Konformität STAGE V / USA EPA Tier 4 Final

ÜBERTRAGUNG 4x4 integral - 4 Vorwärts-/Rückwärtsgänge (2 mechanische + 2 hydraulische) - Maximale Geschwindigkeit 35 km/h - Maximale überwindbare Steigung (Vollast) 40% - Hydrostatisches Getriebe "Automotive", mit Verstellpumpe und Verstellmotor und mit elektrohydraulischer Hebelsteuerung zur Gangwahl: "langsam", "schnell" und Rückwärtsgang - Mechanisches Zweiganggetriebe mit elektrohydraulischer Hebelsteuerung zur Gangwahl: "Arbeit" und "Transfer"

ACHSEN Trag- und Lenkachsen, mit Planetenendgetrieben - Vorderachse: oszillierend ($\pm 8^\circ$ Auslenkung), mit Differential mit begrenztem Schlupf - Hinterachse: fest, mit 100% Sperrdifferenzial und mechanischem Flanschreduzierstück

BREMSEN Hydraulische Mehrscheiben-Betriebsbremse im Ölbad, auf beide Achsen wirkend, angetrieben durch eine doppelte servogesteuerte Pumpe - Hydraulische Mehrscheiben- Feststellbremse im Ölbad, auf die Hinterachse wirkend, mit hydraulischer Steuerung mit negativem Zylinder – In die Betriebsbremse integrierte Notbremse

LENKUNG Hydrostatische Lenkung, angetrieben von einer unabhängigen Pumpe - 4 Lenkräder mittels zweier Doppellenkzylinder - Hydraulische Vorrichtung zur Auswahl von drei Lenkarten mit elektrohydraulischer Steuerung am Fahrersitz für 2 Lenkräder, 4 Lenkräder mit korrektem Gewölbe, 4 Krabbenlenkräder

Ladefläche Verstärkt mit Umkippen mittels 1 Teleskop-Hydraulikzylinder - Muldeninhalt gestrichen 4.900 l
Muldeninhalt gehäuft SAE 6.000 l

FAHRERSITZ Umkehrbar, montiert auf Kugellager und Axialkugellager, Drehung durch elektrohydraulische Steuerung - Anatomischer Sitz mit elastischer Federung und Sicherheitsgurt - Gelenkige rechte Armlehne des Manipulators - Lenksäule aus thermogeformtem ABS mit elektronischer Display und zugänglichen und lesbaren Steuergeräten - Geschlossene Kabine mit elektrischem Scheibenwischer an der Frontglasscheibe - Weite Sicht sowohl während dem Transfer als auch während der Arbeit

HYDRAULISCHES ANLAGE 1-Elemente Hydraulikverteiler Zahnradpumpe von 26 l/min @1.000 U/min für Serviceleistungen - Zahnradpumpe von 20 l/min @1.000 U/min für Servolenkung und Servobremse Hydraulikfilter von 16 μm
Elektrobelüfteter Wärmetauscher aus Aluminium

ELEKTRISCHE ANLAGE 12 V - AGM-Batterie 50 Ah (1000 A)

VERSORGUNG

Diesel (Tankinhalt)	95 l
Hydraulische Gesamtkapazität	140 l

REIFEN 18-19.5 16 PR

ABMESSUNGEN 2.360 x 3.130 x 5.325 mm

GEWICHT Im fahrbereiten Zustand 7,960 kg

